

CONTATORE SJ PLUS PLI PREDISPOSTO LANCIAIMPULSI



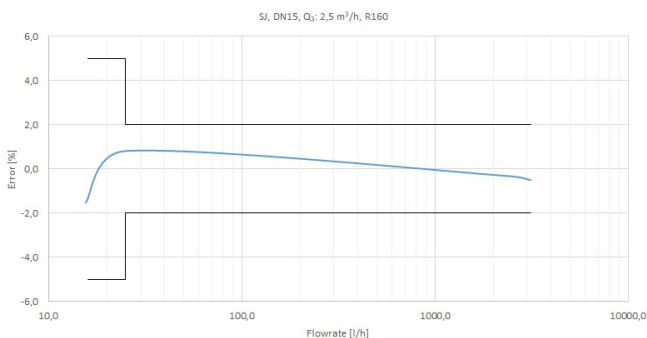
ACQUA FREDDA T 50 °C



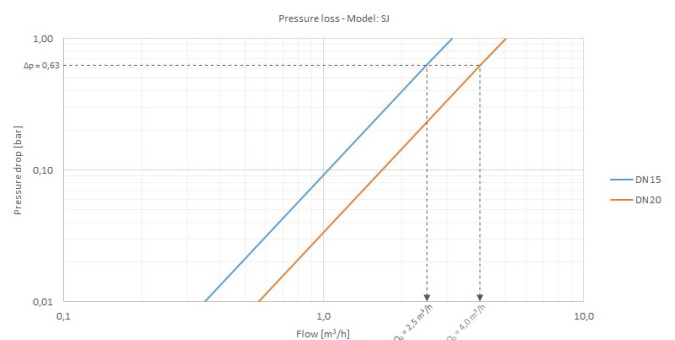
ACQUA CALDA T 30/90 °C

- Predisposto lanciaimpulsi (1 impulso = 10 Litri)
- **INSTALLAZIONE ORIZZONTALE E VERTICALE**
- È la nuova gamma di contatori per acqua a getto unico a quadrante asciutto a trasmissione magnetica Super Dry 8 rulli
- Progettata per rispondere alle severe prescrizioni della Direttiva 2014/32/EU (MID) e della norma Europea UNI EN ISO 4064
- Munito di moduli di accertamento di conformità: B+D ottenendo un rapporto massimo Q_3/Q_1 (R) pari a 160 per installazioni orizzontali e 63 in verticale. È provvisto di certificazione di utilizzo con acque potabili in accordo al D.M. 6/4/2004 n. 174.
- Lettura diretta a 8 rulli numeratori: 5 (neri) per i metri cubi - 3 (rossi) per i sottomultipli
- Cassa in ottone (OT58) stampato
- Pressione nominale (PN) 16 bar
- Temperatura di utilizzo: T 50 °C (AF), T 30/90 °C (AC)
- Doppia impernatura con perni in acciaio inox AISI 316, per rendere la turbina in equilibrio in tutte le condizioni di portata ed installazione.
- Protezione contro le azioni di magneti esterni
- **Non necessita di tratti di tubo rettilineo a monte e a valle: U0-D0**
- La matricola viene marcata sul quadrante sia in formato numerico che con codice a barre.
- 100% della produzione verificata idraulicamente su 3 punti della curva (Q_1 , Q_2 , Q_3) su banchi prova conformi alle norme ISO 4064 e ISO 4185 e certificati da un ente metrologico europeo.
- Valore impulso predeterminato (1 impulso = 10 Litri)

TIPICA CURVA DI ERRORE



PERDITA DI CARICO



PRESTAZIONI IDRAULICHE

| | | | |
|--|--|------|------|
| Diametro | mm | 15 | 20 |
| | pollici | 1/2" | 3/4" |
| Modulo B nr. | TCM 142/20 – 5700 | | |
| Modulo D nr. | 0119-SJ-A010-08 | | |
| Q ₃ /Q ₁ = R(max) Riferito a posizione di installazione | H ↑ ≤ 160 H →; V ↓ ≤ 80 V ↑ ≤ 63 | | |
| Portata permanente (Q ₃) | m ³ /h | 2,5 | 4 |
| Portata di sovraccarico (Q ₄) | m ³ /h | 3,13 | 5 |
| R (Q ₃ / Q ₁) standard | 100 | | |
| Portata minima (Q ₁) | l/h | 25 | 40 |
| Portata di transizione (Q ₂) | l/h | 40 | 64 |

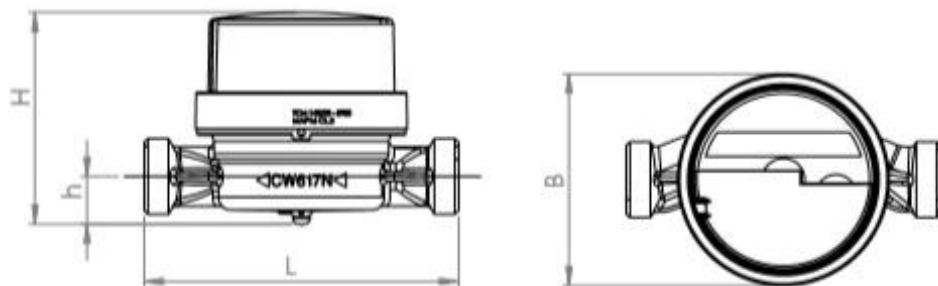
| | | | |
|--|------------|-------|----|
| R (Q ₃ / Q ₁)* | 160 | | |
| Portata minima (Q ₁) | l/h | 15,63 | 25 |
| Portata di transizione (Q ₂) | l/h | 25,01 | 40 |

*Valori disponibili su richiesta

CARATTERISTICHE TECNICHE

| | | | |
|---|--|--------|---|
| Errore massimo ammesso tra Q ₁ e Q ₂ (escluso) | +/- 5% | | |
| Errore massimo ammesso tra Q ₂ (incluso) e Q ₄ | +/- 2% con temperatura dell'acqua ≤ 30°C +/- 3% con temperatura dell'acqua > 30°C | | |
| Classe di temperatura | AF T50 – AC T30/90 | | |
| Classe di sensibilità alle condizioni di installazione | U0 – D0 | | |
| Perdita di carico | ΔP63 | | |
| Pressione di esercizio | bar | 16 | |
| Portata di avviamento | l/h | 6 | 8 |
| Letture massima | m ³ | 99.999 | |
| Letture minima | l | 0,05 | |

CARATTERISTICHE DIMENSIONALI



| | | | | |
|----------------------------------|----------------|----------|------|--------|
| Diametro | mm | 15 | | 20 |
| | pollici | 1/2" | | 3/4" |
| Filettatura attacco cassa | pollici | G 3/4" B | | G 1" B |
| L | mm | 80* | 110 | 130 |
| | | H | | |
| h | mm | 11,7 | | 16,7 |
| B | mm | 65 | | |
| Peso indicativo | kg | 0,57 | 0,69 | 1,25 |

*Lunghezza disponibile su richiesta

MODULO DI COMUNICAZIONE OPZIONALE



Reed Switch
codice 1.289C075A